

LINER

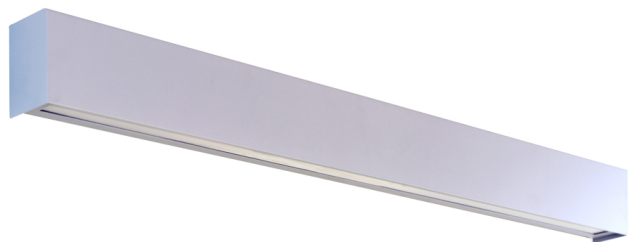
Luminaria de aplicar en pared bidireccional, cuerpo construido chapa de acero DD. Terminación esmaltado microtexturado. Difusor de acrílico opalino.

BLANCO / GRIS / NEGRO



APLICACIÓN	CODIGO	DESCRIPCIÓN	POTENCIA	FLUJO de PLACA	ZÓCALO	MEDIDAS	COLOR
Aplique	LIN618	Aplique bidireccional con difusor acrílico.	1x		G13	644x66x110mm	BL-GR-NG
Aplique	LIN614	Aplique bidireccional con difusor acrílico	14 w	1700 lm	LED	644x66x110mm	BL-GR-NG
Aplique	LIN118	Aplique bidireccional con difusor acrílico	1x		G13	1254x66x110mm	BL-GR-NG
Aplique	LIN129	Aplique bidireccional con difusor acrílico	29 w	4400 lm	LED	1254x66x110mm	BL-GR-NG

Código:



Código:

